



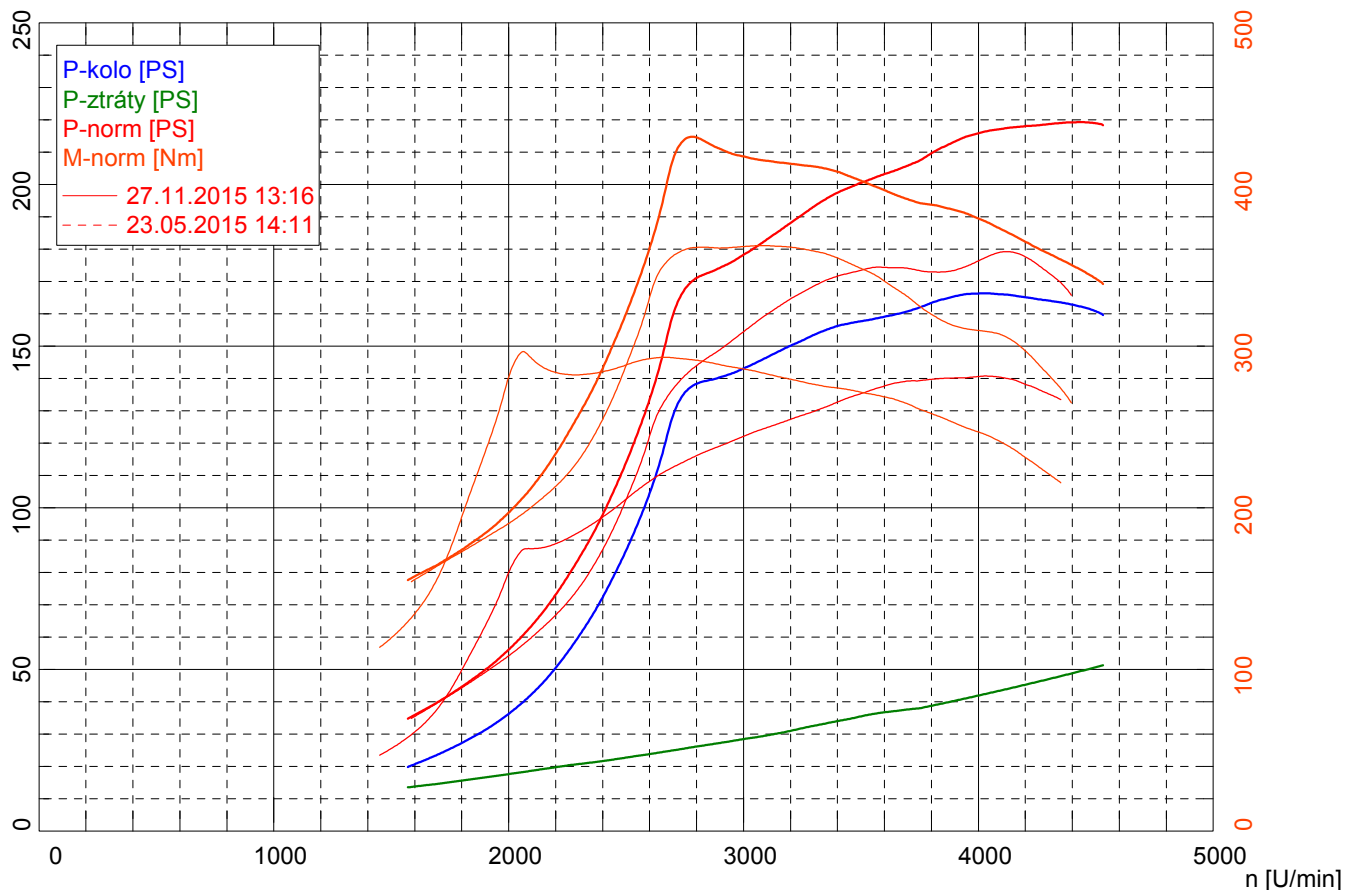
Typ vozidla: Fiat Grande Punto JTDm
Reg. značka:
Technik: RB-d

Vznětový motor / Turbodmychadlo (vzduchem chlazené)
Manuální převodovka
Přední pohon

motor 1.9 JTDm 8V 130PS ,HW upravy: TBD+vyfuk
turbo: testovacie verzia 2
slaby nabeh sposobeny pouzitim repasovanych komponentov
uprava využívajúca maximalny potencial, výkon bez dymu cca 205PS
porovnanie seria, povodny chiptuning s druhym turbom a finalny chiptuning

Datum měření: 27.11.2015 (15:34)

Strana 1



Údaje o výkonu

Korigovaný výkon ¹⁾	P_{norm}	219,2 PS / 161,2 kW
Výkon motoru	P_{mot}	211,5 PS / 155,6 kW
Výkon na kole	P_{kolo}	161,9 PS / 119,1 kW
Ztrátový výkon	$P_{ztráty}$	49,6 PS / 36,5 kW
Max. výkon při		4445 U/min / 139,5 km/h
Točivý moment ¹⁾	M_{norm}	429,2 Nm
Max. točivý moment při		2780 U/min / 87,2 km/h
Max. dosažené otáčky		4530 U/min / 142,3 km/h

¹⁾ Korekce dle normy DIN 70020
Korekční faktory: $Q_v = 0,00 \%$

Vnější data

Teplota vzduchu	T_{vzduch}	5,5 °C
Teplota nasávaného vzduchu	$T_{nasávaný\ vzduch}$	16,0 °C
Relativní vlhkost vzduchu	H_{vzduch}	55,9 %
Tlak vzduchu	p_{vzduch}	949,2 hPa
Tlak páry	$p_{pára}$	5,1 hPa
Teplota oleje	T_{olej}	5,0 °C
Teplota paliva	T_{palivo}	---, - °C

Prokluz

Rychlost bez zátěže	$v_{bez\ zátěže}$	---, - km/h
Otáčky bez zátěže	$n_{bez\ zátěže}$	--- U/min
Rychlost s plnou zátěží	$v_{plná\ zátěž}$	---, - km/h
Otáčky s plnou zátěží	$n_{plná\ zátěž}$	--- U/min
Prokluz		---, - %

Rotující hmotnost

Střední prodleva doběhu 1	a_1	---, --- m/s ²
Střední brzdná síla doběhu 1	F_1	---, - N
Střední prodleva doběhu 2	a_2	---, --- m/s ²
Střední brzdná síla doběhu 2	F_2	---, - N
Síla rotující hmotnosti	$F_{rot-celk}$	---, - N
Rotující celková hmotnost	$m_{rot-celk}$	310,0 kg
Rotující hmotnost zkušebny	$m_{rot-zkuš}$	250,0 kg
Rotující hmotnost vozidla	$m_{rot-voz}$	60,0 kg